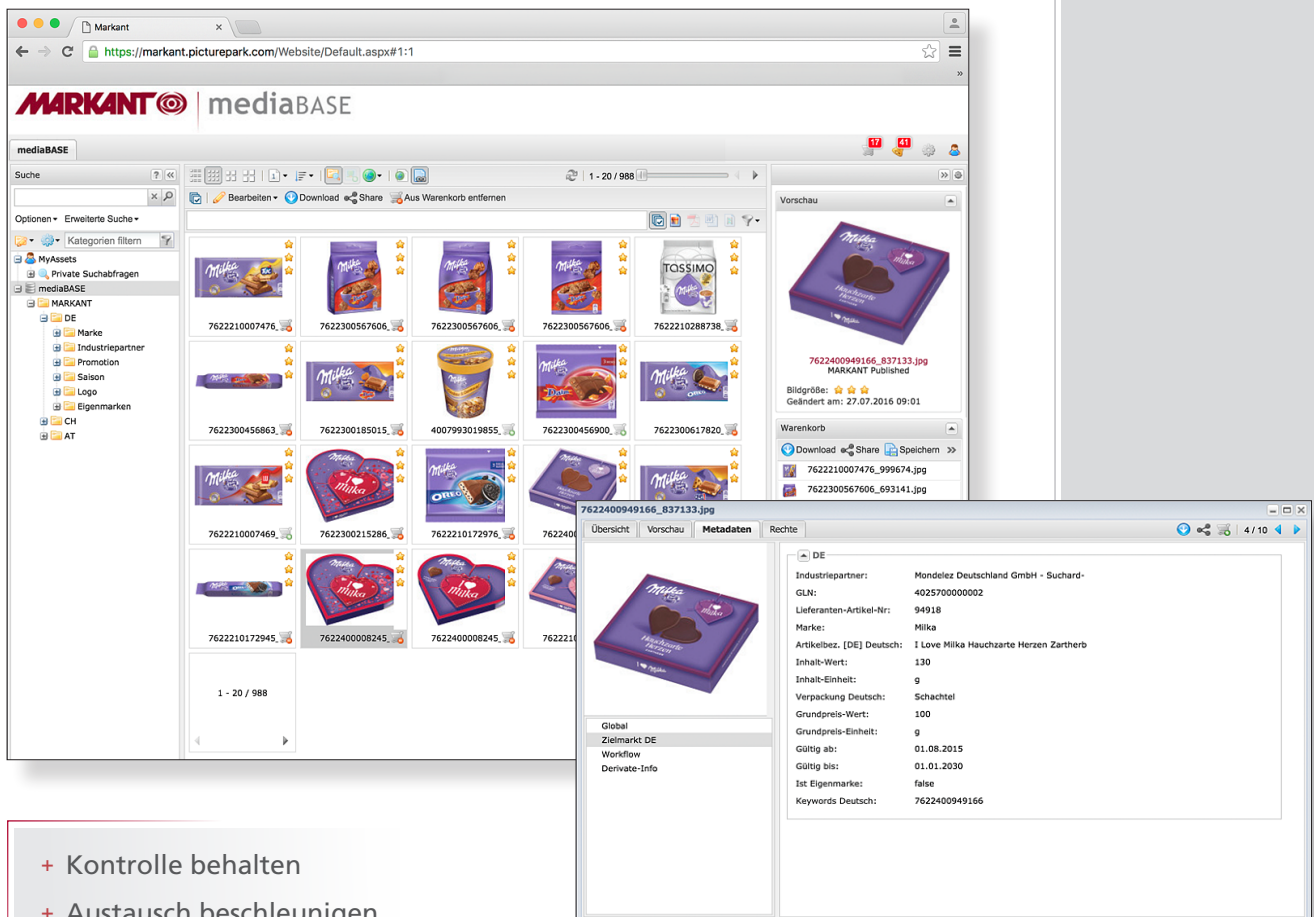


MARKANT mediaBASE

Kurzdokumentation (Administratoren)

Stand 09/16



The screenshot displays the MARKANT mediaBASE web interface. The main area shows a grid of product images, including various Milka and TOSSIMO products. A detailed view for a specific product (ID: 7622400949166_837133.jpg) is open, showing its metadata.

Global	Metadaten
Zielmarkt DE	Industriepartner: Mondelez Deutschland GmbH - Suchard-
Workflow	GLN: 4025700000002
Derivate-Info	Lieferanten-Artikel-Nr: 94918
	Marke: Milka
	Artikelbez. [DE] Deutsch: I Love Milka Hauchzarte Herzen Zartherb
	Inhalt-Wert: 130
	Inhalt-Einheit: g
	Verpackung Deutsch: Schachtel
	Grundpreis-Wert: 100
	Grundpreis-Einheit: g
	Gültig ab: 01.08.2015
	Gültig bis: 01.01.2030
	Ist Eigenmarke: false
	Keywords Deutsch: 7622400949166

- + Kontrolle behalten
- + Austausch beschleunigen
- + Inhalte verbreiten
- + Arbeiten automatisieren
- + Vertiefte Integration
- + Hochgradig skalierbar
- + Internationalisierung
- + Umfangreiche Statistik

Inhaltsverzeichnis:



Neue Funktionen.....	1
Systemanforderungen	1
LogIn	2
Benutzeroberfläche	4
Toolbars	5
Sprachen	6
Suche.....	6
Einfache Suche	6
Feldspezifische Suche (GTIN-Suche)	6
Kategorien-Suche.....	8
Download	9
Import und Bearbeitung (Administratoren-Rechte erforderlich)	13
Import	13
Bearbeitung.....	14
Hilfe.....	15
Kontakt	16

MARKANT mediaBASE

Einleitung

Die MARKANT mediaBASE unterstützt Sie bei der Verwaltung, Distribution und Integration von Fotos, Grafiken, Präsentationen, Videos und anderen Dateien. Mit der leicht bedienbaren Lösung werden diese so genannten Media Assets schnell und einfach verwaltet sowie kontrolliert ausgetauscht.

Die neue Version der MARKANT mediaBASE bietet Ihnen viele neue Funktionen, bereits bekannte Funktionen wurden noch leistungsfähiger und effizienter gestaltet.

Einige der Funktionen im Überblick:

- Internationalisierung
- Multicountry und Multilanguage
- Webservice (Schnittstellen)
- Intuitives User-Interface
- Drag and Drop
- Suche: Einfache Suche, Kategorie-Suche, GTIN-Suche
- Warenkorb: Download, Versenden, Bestellen
- Import und Bearbeitung: Einzel- oder Massenbearbeitung
- Reports

Systemanforderungen

Unterstützte Web-Browser:

Bitte beachten Sie: Eine vollständige Kompatibilität für jede Version der Webbrowser kann nicht garantiert werden. Die nachfolgende Auflistung ist nicht abschließend und führt nur getestete Versionen auf.

Browser	Picturepark 8.x
Firefox (Windows/Mac OS)	Unterstützt
Internet Explorer 7 und 8	Nicht unterstützt
Internet Explorer 9, 10 und 11	Limitiert, Unregelmäßigkeiten in UI und Performance möglich Internet Explorer Kompatibilitätsmodus wird nicht unterstützt
Safari (Windows/Mac OS)	Unterstützt
Chrome (Windows/Mac OS)	Unterstützt

Falls keine spezielle Version angegeben wird, ist immer die aktuellste Version gemeint.

Im verwendeten Browser sollten diese Features aktiviert werden:

- JavaScript
- Flash Player 10.0 oder höher (nur für h264-video Streaming)

Optionaler Creative Connector

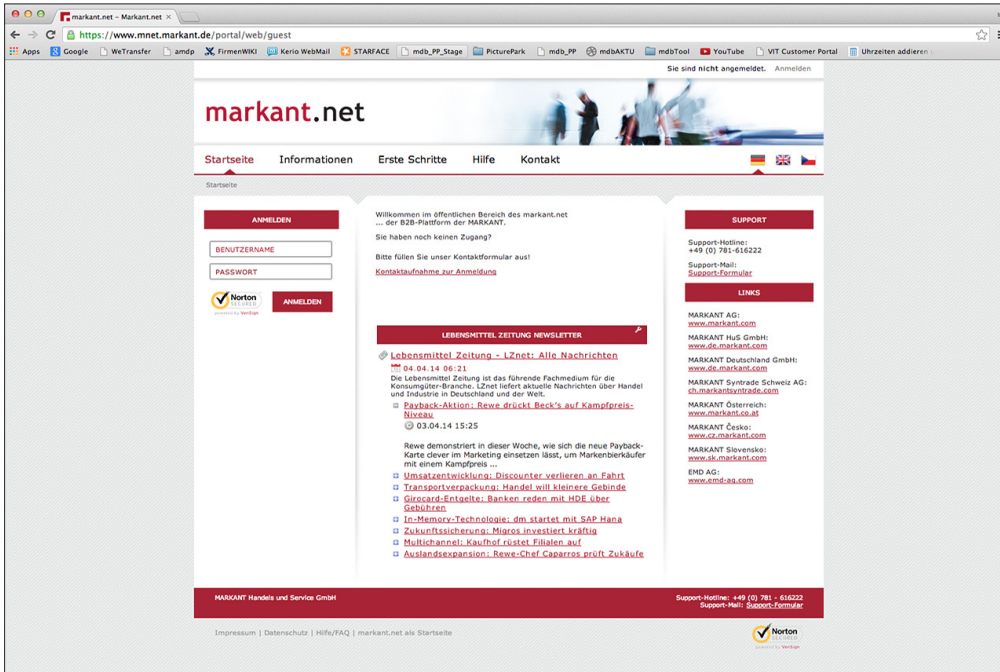
Neben den lokal installierten Applikationen wie Adobe Photoshop, Adobe Illustrator, Adobe InDesign, MS Word, MS PowerPoint etc. benötigt der Creative Connector folgendes:

- Microsoft Windows oder Apple OS X Betriebssystem
- Adobe AIR Framework v3.0 oder höher empfohlen

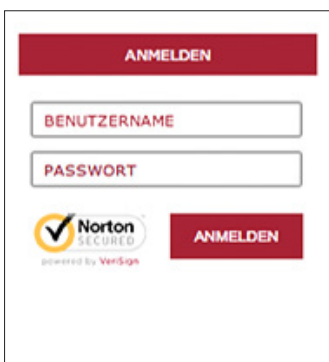
LogIn:

Um die MARKANT mediaBASE zu nutzen, müssen Sie sich zuerst im System anmelden.

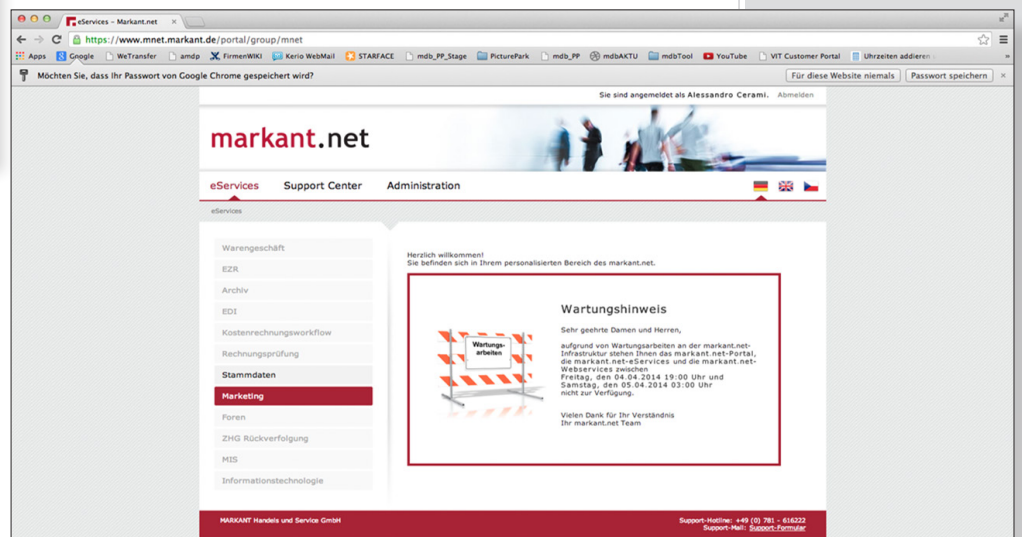
<http://www.markant.net>



Im jetzt erscheinenden Anmeldefenster geben Sie den Benutzernamen und das Passwort Ihres Markant.Net-Zugangs ein. Klicken Sie anschließend auf „Anmelden“.

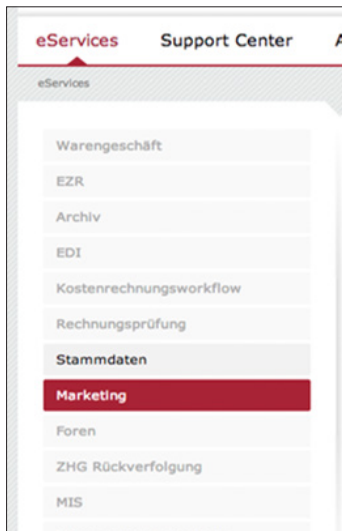


Sie befinden sich jetzt auf der Startseite des Markant.Net.

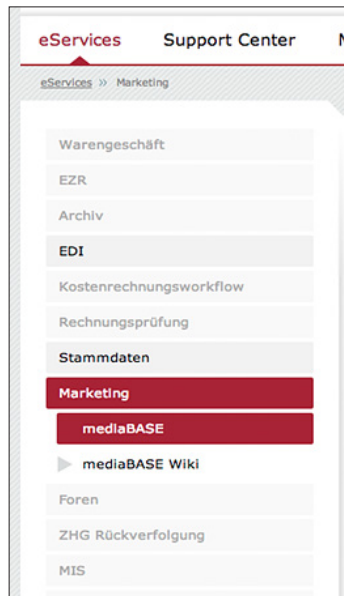


Fortsetzung: Login

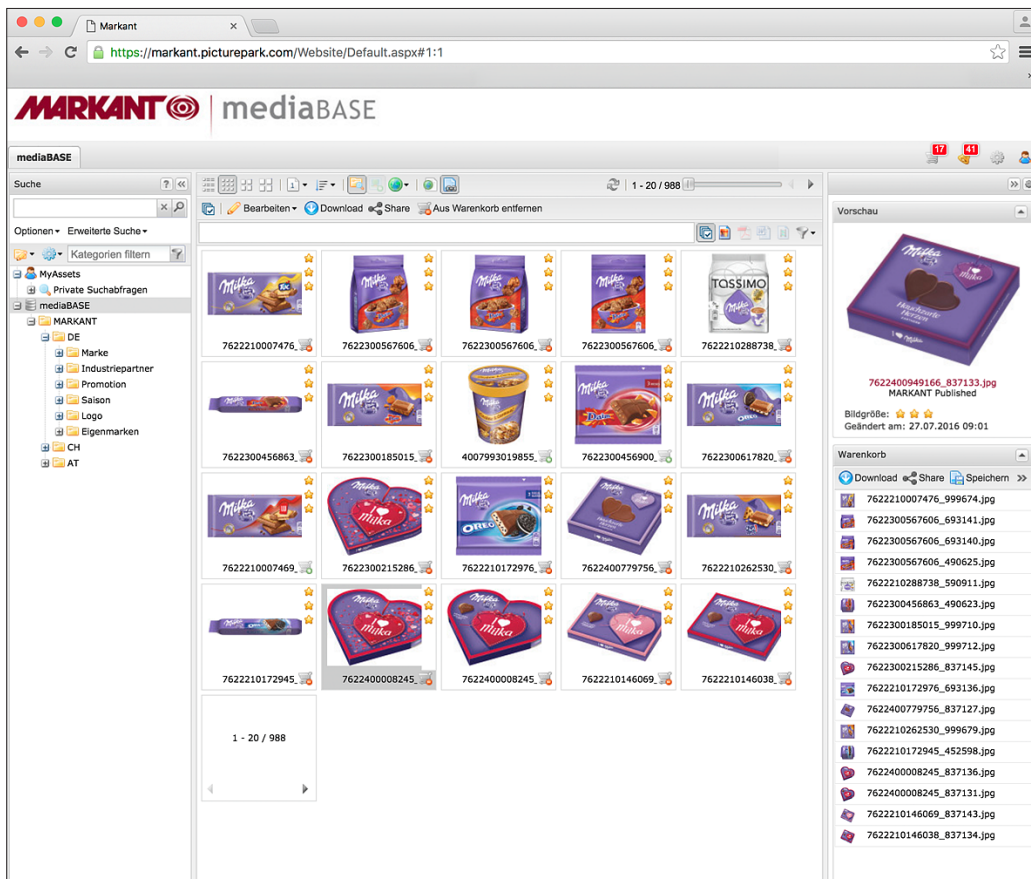
In dem auf der linken Seite befindlichen Hauptmenü wählen Sie den Menüpunkt „Marketing“.



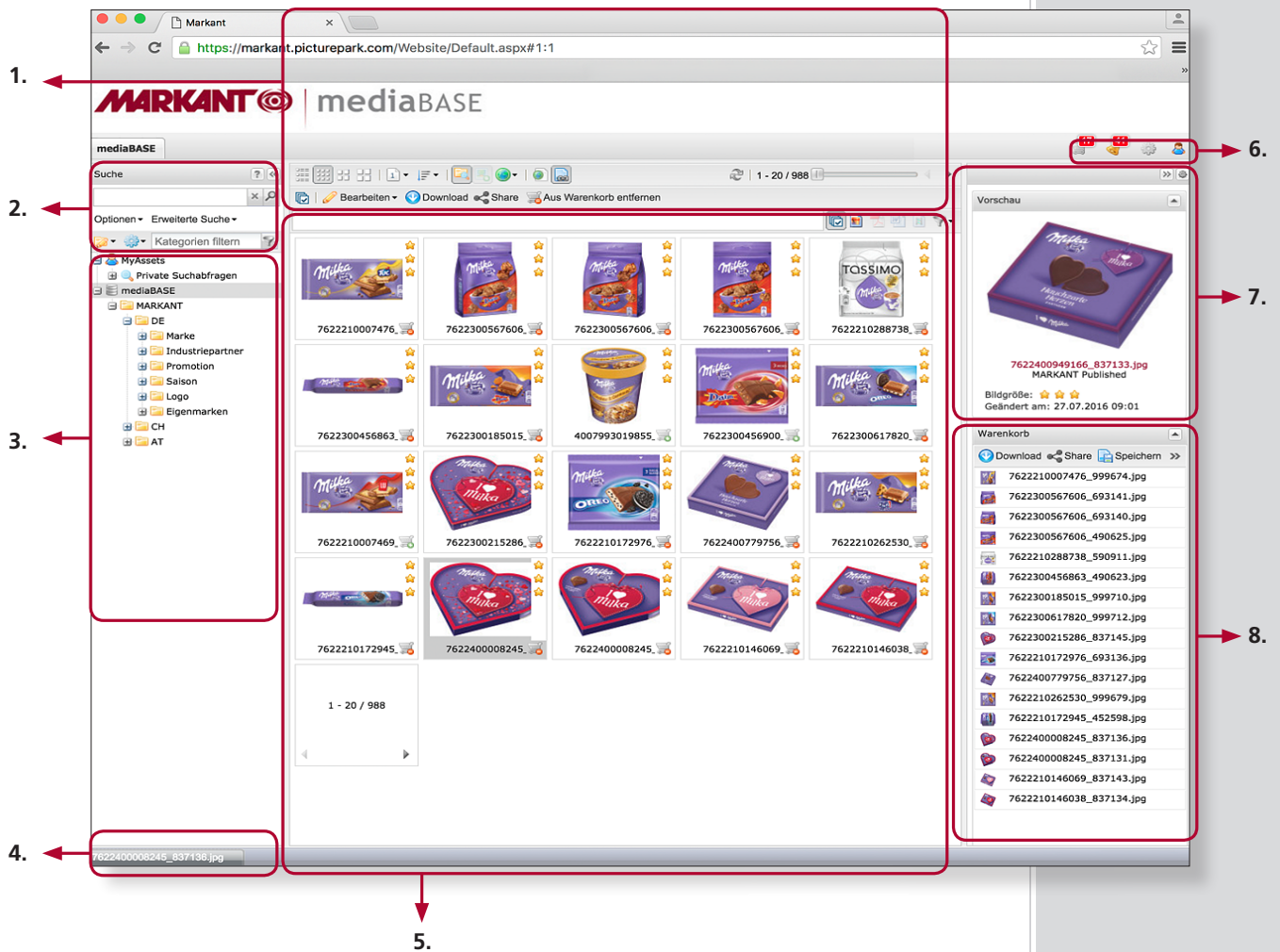
Danach klicken Sie auf den Untermenüpunkt „mediaBASE“. Die Mediendatenbank öffnet sich nun in einem neuen Browserfenster.



Die MARKANT mediaBASE öffnet sich nun in einem neuen Browserfenster.



Benutzeroberfläche



Legende:

1. ToolBars

Im mittleren Bereich – dem Asset-Browser – stehen verschiedene Toolbars zur Verfügung.

2. Suche

Die Ansicht wird mit Hilfe verschiedener Such-Funktionen gefiltert.

3. Kategorien

Kategorien bilden die Grundstruktur ab.

4. Taskleiste

Hier werden minimierte Fenster angezeigt.

5. Asset-Browser

Hier werden Ihnen beispielsweise die Ergebnisse einer Suche oder Detail-Ansichten angezeigt.

6. Menü-Bereich

Hier können Sie Einstellungen und Konfigurationen vornehmen – entsprechend Ihren Benutzerrechten.

7. Voransicht

Hier werden Details zu einem Artikel angezeigt.

8. Warenkorb

Der Warenkorb wird als Zwischenablage verwendet. Er hilft bei Anwendungen, die sich auf mehrere Assets gleichzeitig richten – wie Versand oder Download.

Hinweis!

Im Menü-Bereich (6.) finden Sie eine umfangreiche Online-Hilfe auch zum Download als PDF-Dokument.

www.markant.com/m1b

Toolbars

Im mittleren Bereich – dem Asset-Browser – stehen verschiedene Toolbars zur Verfügung:



1. View Toolbar

... enthält alle Tools, mit denen die Darstellung der angezeigten Assets im Asset-Browser verändert wird.

Es können beispielsweise folgende Punkte geändert werden:

- Art der Ansicht (Listenansicht oder kleine, mittlere und große Vorschaubilder)
- Anzahl der angezeigten Assets
- Sortierung
- Miteinbeziehen der Assets aus allen Unterkategorien über einen Klick auf das Icon.
Ist diese Funktion nicht aktiviert, werden Unterkategorien im Asset Browser als Ordner-Icon angezeigt.
- Miteinbeziehen von Sprachversionen in die Ansicht
- Wechseln auf die nächste / vorherige Seite

2. Asset Toolbar

Diese Toolbar enthält alle Tools, um mit den Assets zu interagieren.

Folgende Tools sind beispielsweise verfügbar:

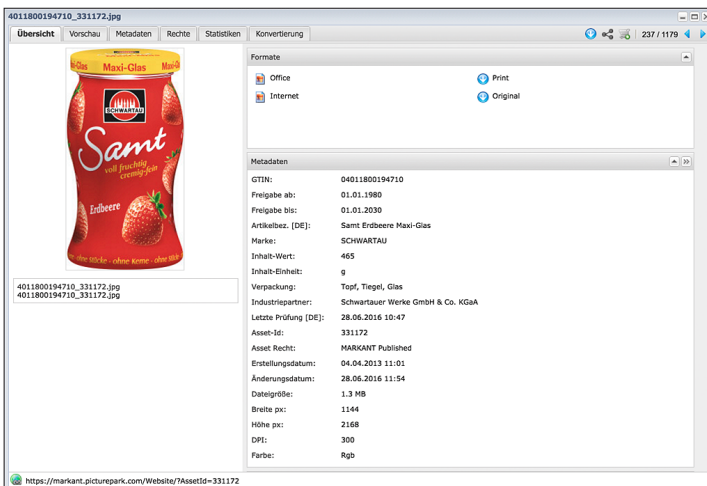
- Alle Assets selektieren oder die Auswahl aufheben
- Ausgewählte Assets bearbeiten, herunterladen, versenden oder in den Warenkorb legen
- Metadaten-Report für ausgewählte Assets erstellen
- Neue Assets importieren

3. Filter Toolbar

Diese Toolbar zeigt den Standort der aktuell angezeigten Assets und bietet eine Filtersuche. Hiermit können einzelne Dateitypen gezielt aus der Ansicht gefiltert werden.

Detailansicht

Mit einem Doppelklick öffnet sich die Detailansicht des jeweiligen Assets. In diesem Fenster sind die Metadaten, die verschiedenen Formate und weitere Informationen abrufbar.



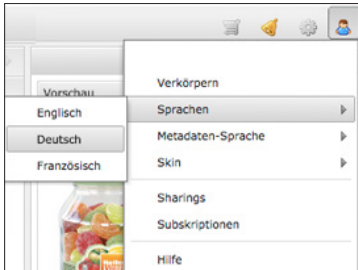
Hinweis!

Detaillierte Erläuterungen hierzu finden Sie in der Online-Hilfe der MARKANT mediaBASE.

www.markant.com/m1b

Sprachen

Je nach Konfiguration ist die Benutzeroberfläche der MARKANT mediaBASE in verschiedenen Sprachen verfügbar. Die Sprache kann jederzeit geändert werden; die Standardsprache wird in Ihrem Benutzerprofil festgelegt.

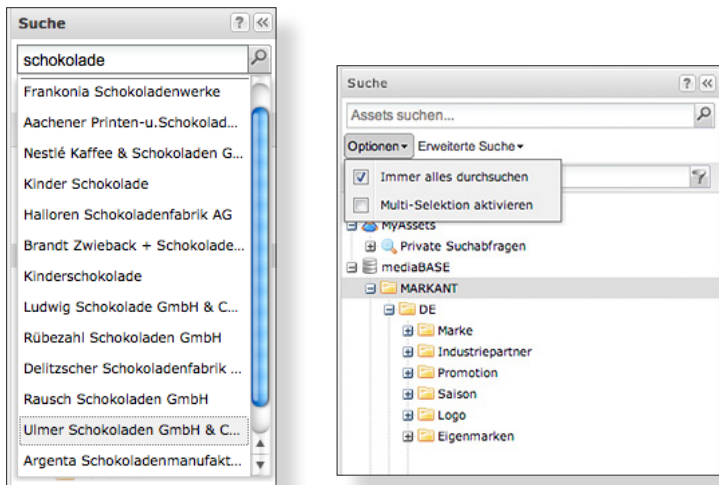


Suche

In der MARKANT mediaBASE kann die Ansicht mit Hilfe von verschiedenen Such-Funktionen gefiltert werden.

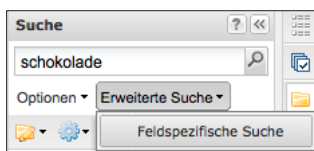
Einfache Suche

In der einfachen Suche können Sie Stichworte mit UND, ODER, OHNE verknüpfen. Zusätzlich erscheinen bei jeder Suche Suchvorschläge, die aus Ihren letzten Eingaben sowie den Kategorien gebildet werden. Zudem können Sie verschiedene Optionen wählen, mit denen die Suchergebnisse beeinflusst werden.



Feldspezifische Suche (GTIN-Suche)

Die erweiterte Feld-Suche lässt Kombinationen verschiedener Stich-, und Schlüsselwörter zu. Sie können die Assets nach jeder beliebigen Metadateninformation durchsuchen. Verknüpfungen ermöglichen eine beliebige Präzisierung der Suche. Zwischen den einzelnen Feldern gilt die UND-Verknüpfung, innerhalb eines Feldes die ODER-Verknüpfung. Der Aufruf erfolgt über die Schaltfläche „Erweiterte Suche“ unter dem Suchfeld.



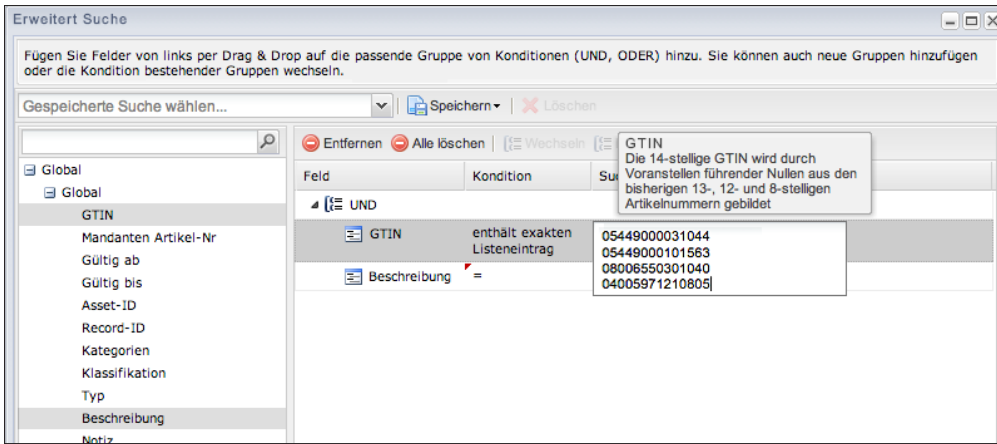
Video-Tutorial!

Für die „Erweiterte Suche“ finden Sie ein Video-Tutorial unter:

www.markant.com/m1a

Fortsetzung: Suche

Um Metadaten-Felder hinzuzufügen, ziehen Sie diese einfach per Drag & Drop in den rechten Bereich. Bereits hinzugefügte Suchkriterien können Sie jederzeit durch Anklicken bearbeiten.



Video-Tutorial!

Für die „Erweiterte Suche“ finden Sie ein Video-Tutorial unter:

www.markant.com/m1a

Excel-Aufbereitung für die GTIN-Suche

In der MARKANT mediaBASE können sie auch nach GTIN-Listen suchen.

Wichtig: GTINs müssen 14-stellig sein. Nachfolgend erfahren Sie, wie Sie dies einfach und schnell mit Hilfe von EXCEL aufbereiten können.

1. Schritt

Wählen Sie die Spalte, welche die GTINs enthält.

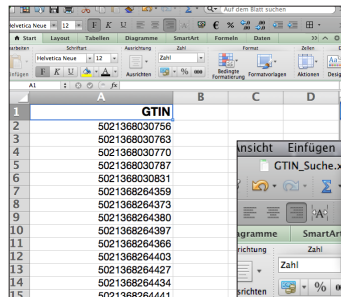
2. Schritt

Wählen Sie im Menü „Format“ -> „Zellen formatieren“.

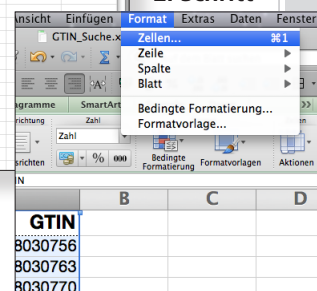
3. Schritt

Wählen Sie im Fenster „Zellen formatieren“ -> Zahlen -> Benutzerdefiniert aus und geben im Feld „Typ“ 00000000000000 (14 Nullen) ein.

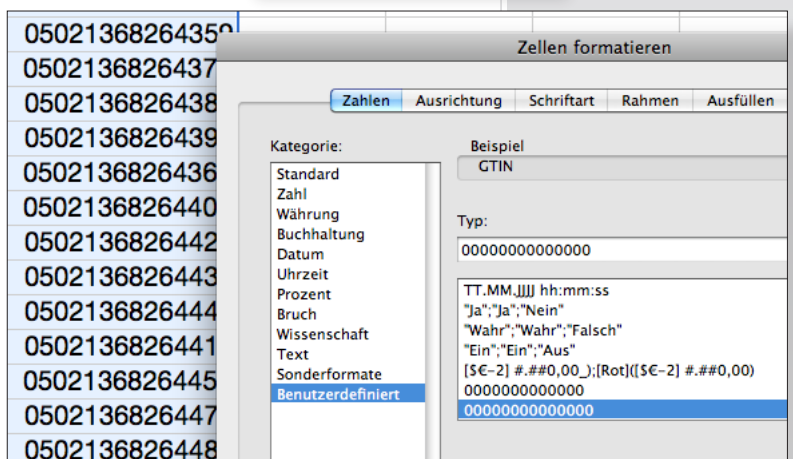
1. Schritt



2. Schritt



3. Schritt



Jetzt können Sie die Spalte mit den 14-stelligen GTINs im Suchfeld der GTIN-Suche durch „Kopieren“ und „Einfügen“ einsetzen.

Hinweis!

GTINs müssen dem nach dem internationalen Standard mit führenden Nullen eingegeben werden. Hier finden Sie eine Erläuterung für die einfache Anpassung in Ihrer Excel-Datei.

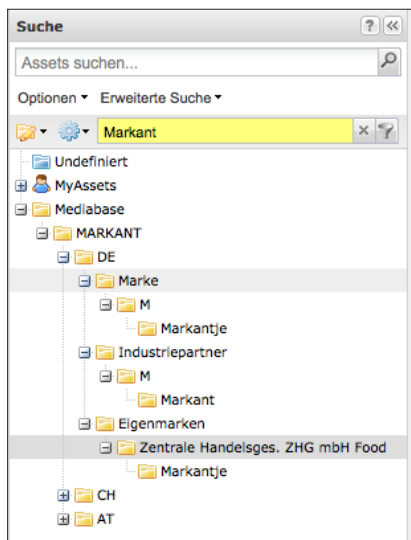
Fortsetzung: Suche

Nach der Feldspezifischen Suche kann ein Report generiert werden.

Suchbegriff	Anzahl	Gefundene Assets	Asset-Titel
08004030357556	0		
08009283281924	0		
08013399179792	0		
08013399179808	0		
08033120558016	0		
08410024001563	0		
08410031917734	0		
08410031922141	0		
08410031927153	0		
08410031932362	1	160131	8410031934922_160132.jpg
08410031934922	1	160132	8410031932362_813417.jpg
08410031948110	0		

Kategorien-Suche

Die Kategorien-Suche befindet sich oberhalb des Kategorienbaums. Nach einer Kategorien-Suche werden im Kategorienbaum nur noch diejenigen Kategorien angezeigt, die den Suchbegriff enthalten sowie deren Oberkategorien.



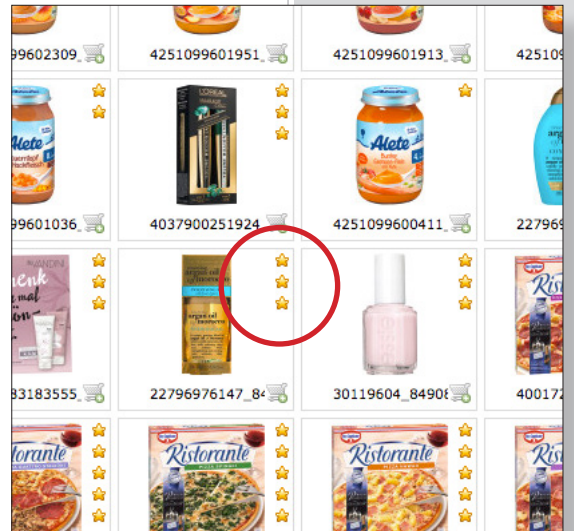
Download

BILDGRÖSSE – QUALITÄTSSTUFEN

Innerhalb der MARKANT mediaBASE wurden Qualitätsstufen umgesetzt, die alle Media-Assets anhand der Bildgröße klassifizieren.

Mit der Umsetzung dieser Qualitätsabstufungen erweitern wir spürbar das Inhaltsangebot für unsere zahlreichen Nutzer und werden darüber hinaus dem zwischen Handel und Industrie abgestimmten Standard der 1WorldSync/GS1 gerecht.

Die jeweilige Qualitätsstufe wird durch die Kennzeichnung von einem Stern (unterste Qualitätsstufe) bis maximal fünf Sterne (maximale Bildgröße) neben dem Media-Asset gekennzeichnet, wobei die Assets der untersten Qualitätsstufe eine Mindestgröße von sieben Zentimeter nicht unterschreiten dürfen. Dadurch ist die Verwendung dieser Daten für z.B. Werbeprospekte oder Flyer problemlos gegeben.



Zusammengefasst die Berechnungsgrundlage für die MARKANT Bildgrößen-Klassifizierung und deren jeweilige Verwendungsempfehlung:

Qualitätsstufe	★★★★★★	★★★★★	★★★★	★★★	★
Beschreibung	MARKANT – hervorragend	MARKANT – sehr gut	MARKANT – gut	MARKANT – befriedigend	MARKANT – ausreichend
Größe in Pixel	längste Seite ≥ 2.953 px	längste Seite ≥ 2.362 px	längste Seite ≥ 1.772 px	längste Seite ≥ 1.181 px	längste Seite ≥ 827 px
Größe in cm (bei 300 dpi)	längste Seite ≥ 25 cm	längste Seite ≥ 20 cm	längste Seite ≥ 15 cm	längste Seite ≥ 10 cm	längste Seite ≥ 7 cm
Flyer, Handzettel	✓	✓	✓	✓ bis DIN A4 (Motivgröße)	✓ bis DIN A5 (Motivgröße)
Sortimentskataloge	✓	✓	✓	✓	
Digitaldruck	✓	✓	✓		
Displays	✓	✓	✓		
Plakate	✓ bis DIN A1 (Motivgröße)	✓ bis DIN A2 (Motivgröße)	✓ bis DIN A3 (Motivgröße)		
Internet, POS, mobile Endgeräte	✓	✓	✓	✓	✓

Fortsetzung: **Download**

Für den Download der Assets stehen mehrere Möglichkeiten offen, je nach Anwendungsfall sind Einzel- oder Mehrfachdownload zu empfehlen.

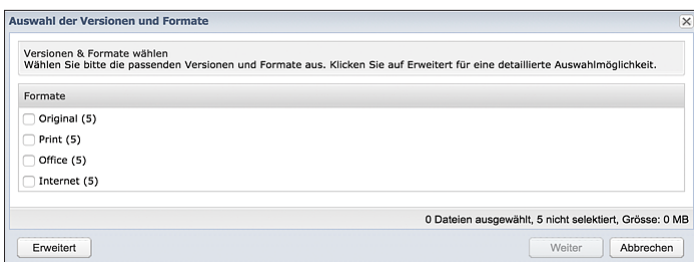
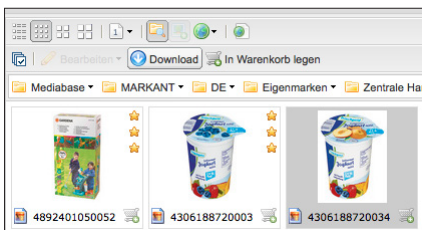
Kontextmenü

Assets können per Rechtsklick über das Kontextmenü heruntergeladen werden. Bei einem Klick auf Download öffnet sich die Formatauswahl, wodurch mehrere Formate gleichzeitig heruntergeladen werden können. Unter Formate kann direkt ein Format ausgewählt werden, um den Download-Vorgang abzukürzen. Diese zweite Möglichkeit steht nur zur Verfügung, wenn ein Assets ausgewählt ist.



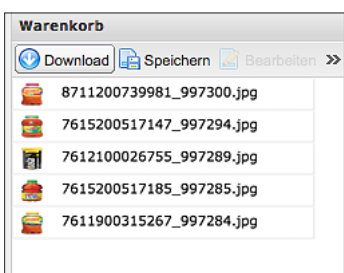
Asset-Toolbar

Über den Button „Download“ in der Asset-Toolbar können Sie alle selektierten Assets im ZIP-Format auf Ihren lokalen Rechner herunterladen.



Warenkorb

Über den Button „Download“ können Sie alle Assets im Warenkorb im ZIP-Format auf Ihren lokalen Rechner herunterladen.



Hinweis!

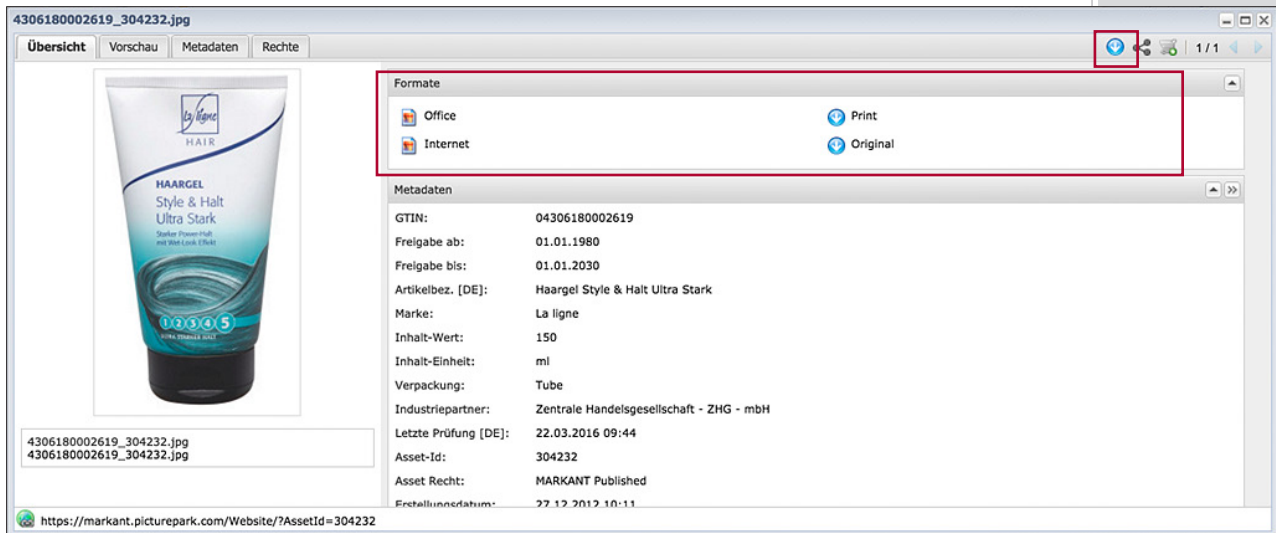
Detaillierte Erläuterungen hierzu finden Sie in der Online-Hilfe der MARKANT mediaBASE.

www.markant.com/m1b

Fortsetzung: **Download**

Detailansicht

In der Detailansicht jedes Assets kann das jeweilige Asset heruntergeladen werden. Im Tab „Übersicht“ können Formate direkt heruntergeladen werden (gekennzeichnet durch entsprechendes Icon).

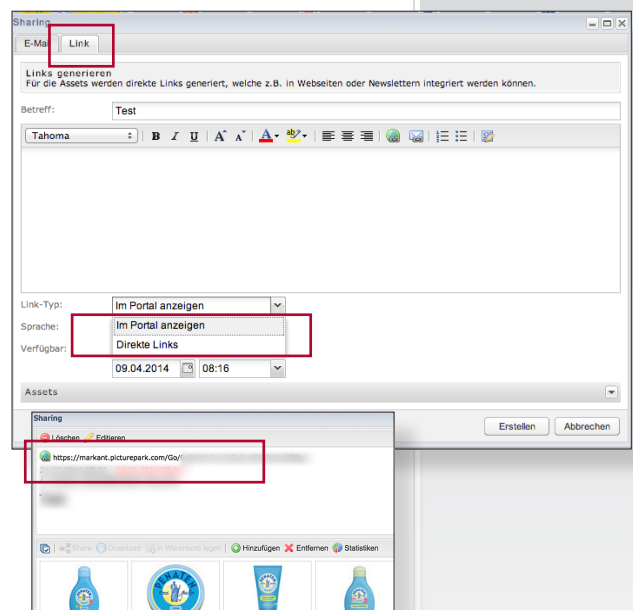
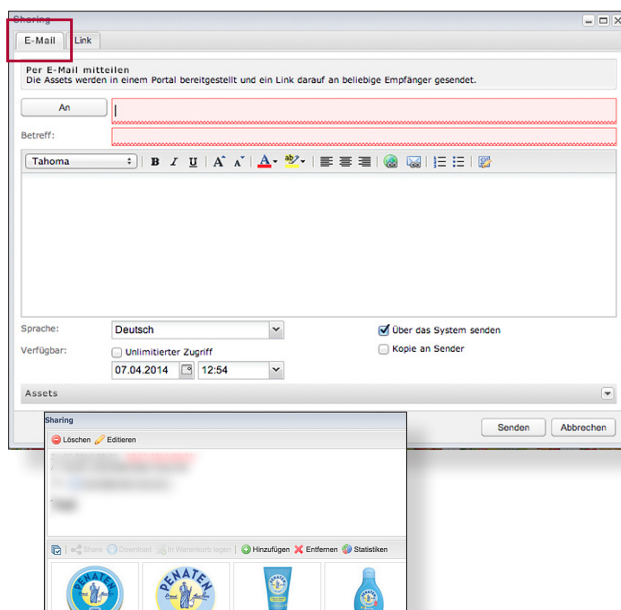


Versenden

Assets können einzeln oder gesammelt über den Warenkorb an beliebige Empfänger versendet werden. Dabei werden nicht die Assets selber, sondern ein Link zum Mailing Download Center verschickt, auf dem der Empfänger die benötigten Assets selektieren und herunterladen kann. Für jedes Asset können Sie das zu versendende Format und die Sprachversion wählen.

Mailing Fenster

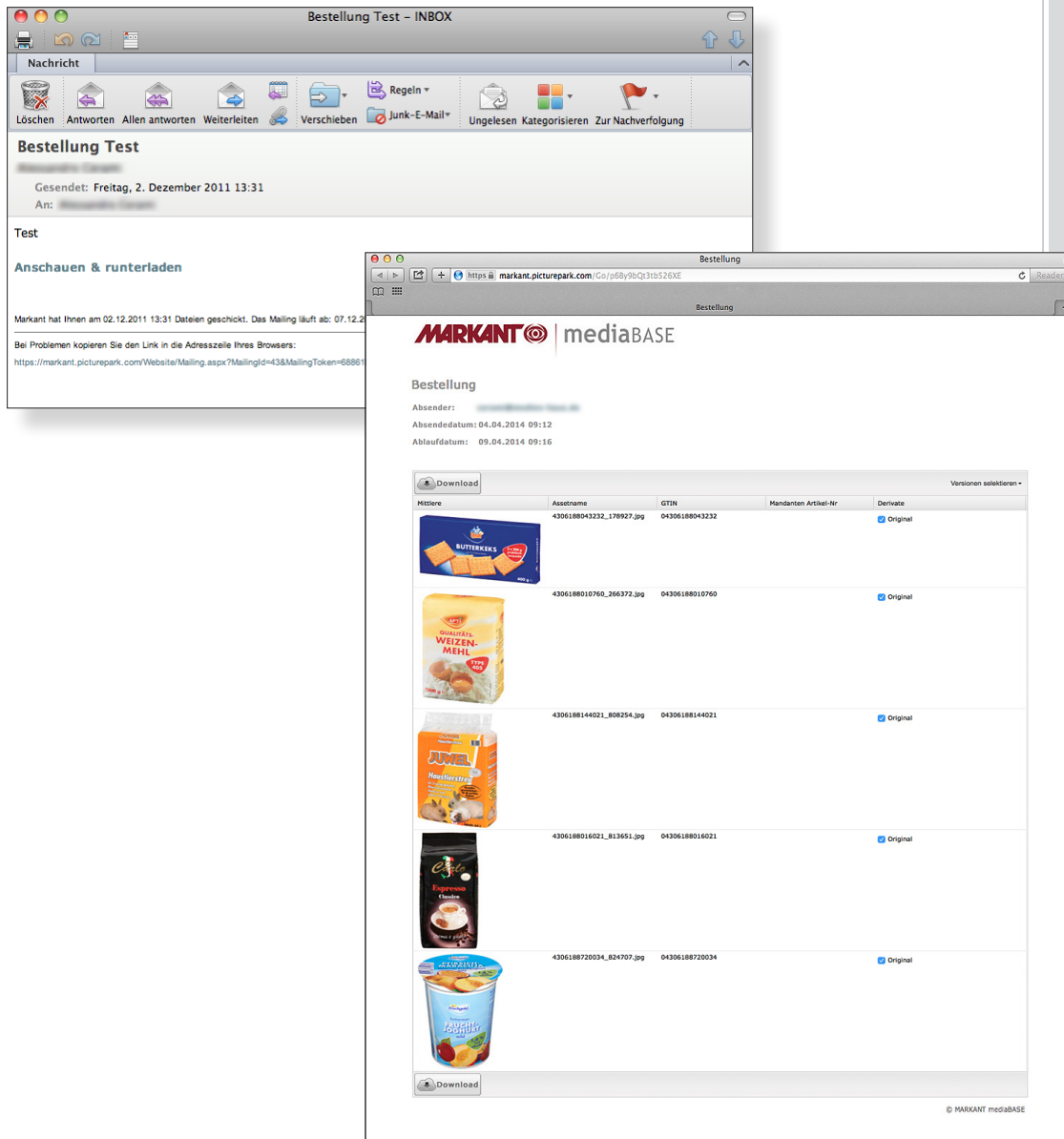
Für ein Mailing können verschiedene Angaben gemacht werden. Alle diese Angaben sind sowohl im Mail, das die Empfänger erhalten, als auch im Mailing Download Center enthalten.



Fortsetzung: **Download**

Mailing Download Center

Als Benutzer können Sie Assets beliebigen Empfängern zur Verfügung stellen. Der Empfänger erhält dabei nicht die Assets selbst, sondern einen Link zu seinem individuellen Mailing Download Center. Dort stehen die Assets zum Download bereit – in den vom Absender gewählten Formaten.



Import und Bearbeitung

(Administratoren-Rechte erforderlich)

Hier erfahren Sie mehr über die verschiedenen Möglichkeiten zum Import und zur Bearbeitung von Assets in der MARKANT mediaBASE.

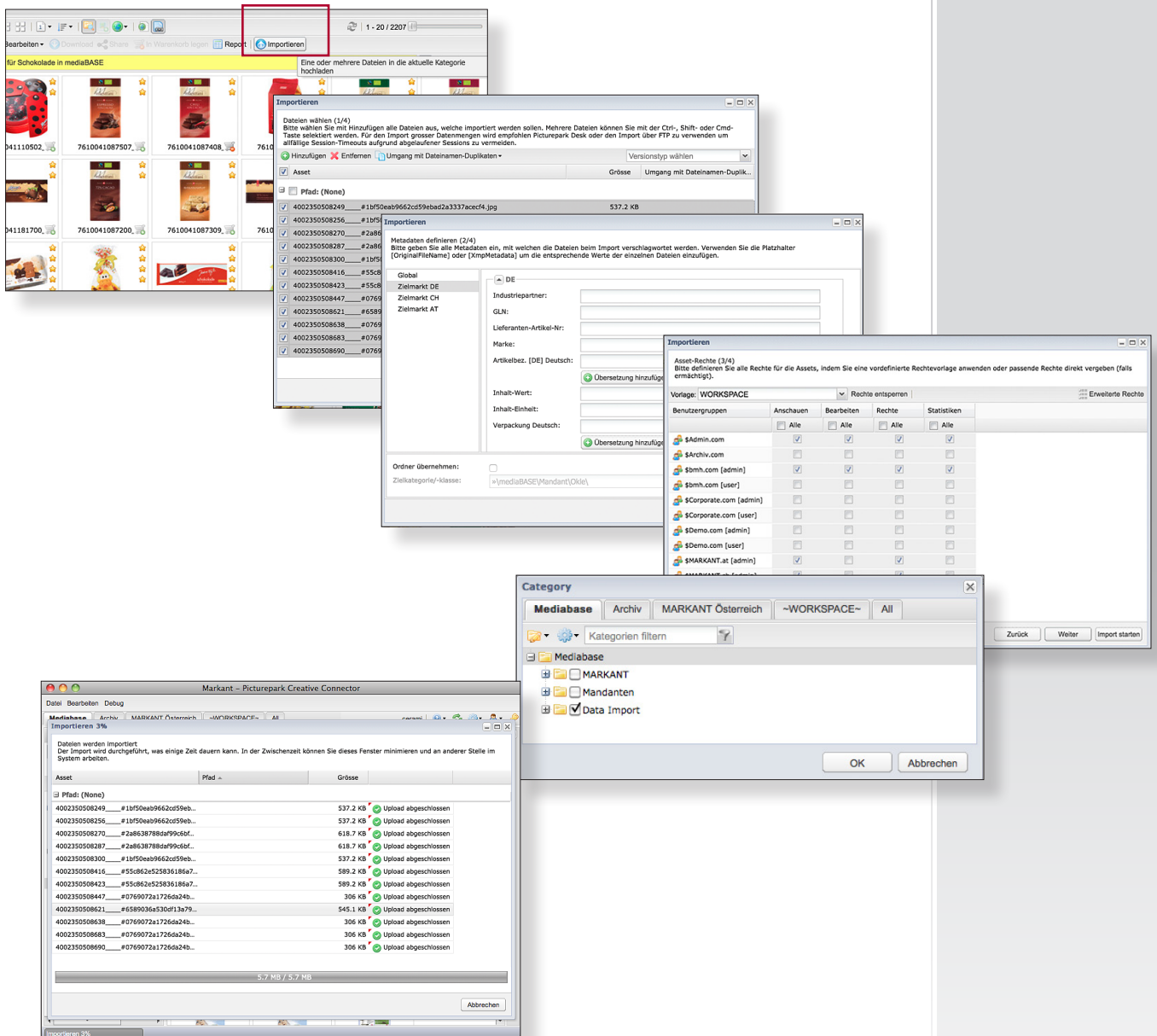
- Import:** Importieren von neuen Assets per Browser- oder Batch-Import
- Einzel-Edit:** Bearbeiten einzelner Assets
- Multi-Edit:** Bearbeiten mehrerer Assets
- Kategorien:** Bearbeiten von Kategorien

Import

Um neue Assets in die MARKANT mediaBASE zu importieren, stehen Ihnen Browser- und Serien-Import zur Wahl.

Browser-Import

Mit dem Browser-Import werden neue Assets direkt in die MARKANT mediaBASE importiert. Der Browser-Import wird über einen Klick auf Import in der Asset-Toolbar aufgerufen.



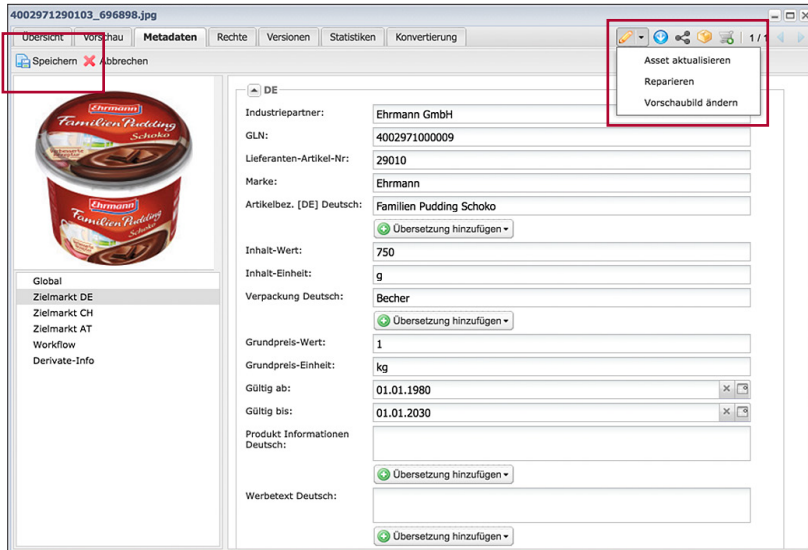
Hinweis!
Für „Import und Bearbeitung“ benötigen Sie Administratoren-Rechte

Bearbeitung

(Administratoren-Rechte erforderlich)

Einzel-Edit

In der Detailansicht kann jedes Asset individuell bearbeitet werden.

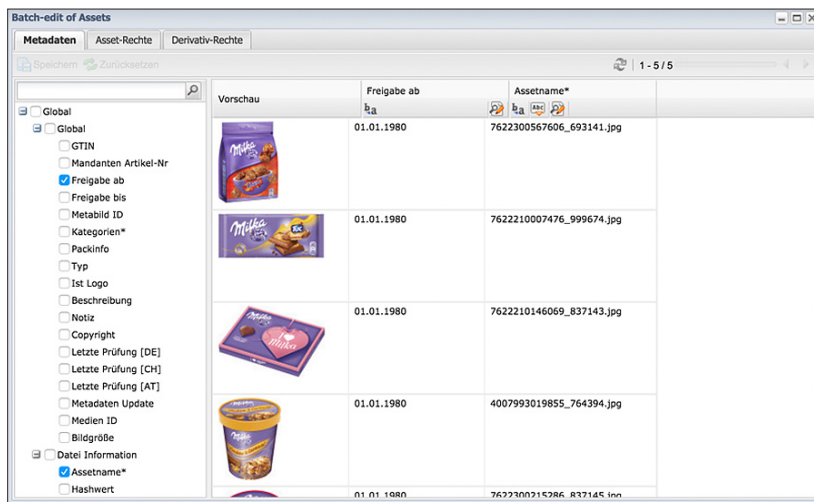


Hinweis!

Für „Import und Bearbeitung“ benötigen Sie Administratoren-Rechte

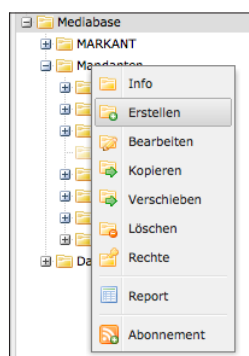
Multi-Edit

Um mehrere Assets gleichzeitig zu bearbeiten, selektieren Sie die erforderlichen Assets und klicken Sie auf „Bearbeiten“. Eine Bearbeitung über den Warenkorb ist ebenfalls möglich. Somit können Sie auf einfachem Weg auch Assets aus verschiedenen Kategorien bearbeiten.



Kategorien

Kategorien werden durch Rechtsklick auf die jeweilige Kategorie verwaltet.



MARKANT mediaBASE

Hilfe

Diese Kurzdokumentation steht auch zum Download für Sie bereit:

Administratoren:

www.markant.com/m1d

Benutzer:

www.markant.com/m1c

Eine vollständige Dokumentation finden Sie hier:

www.markant.com/m1b

Weitere Hilfe zu Funktionen finden Sie in verschiedenen Video-Tutorials unter

www.markant.com/m1a



MARKANT mediaBASE

Kontakt

Ihre Ansprechpartner für die
neue MARKANT mediaBASE

Deutschland:

Tel. +49 781 616 - 5151

E-Mail mediabase@de.markant.com

Schweiz:

Tel. +41 58 450 26 61

E-Mail mediabase@ch.markantsyntrade.com

Österreich:

Tel. +43 1 214 56 95 - 36

E-Mail mediabase@at.markant.com

MARKANT Support-Hotline:

Tel. +49 781 616 - 222

<https://www.mnet.markant.de>

Technik und Anwender-Hotline: Barth Medienhaus GmbH

Tel. +49 7822 4447 - 0

Support: www.medien-haus.de/mediabase-support

MARKANT Handels und Service GmbH
Hanns-Martin-Schleyer-Straße 2
77656 Offenburg
DEUTSCHLAND

MARKANT AG
Badenstrasse 3
4057 Basel
SCHWEIZ

